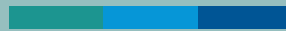


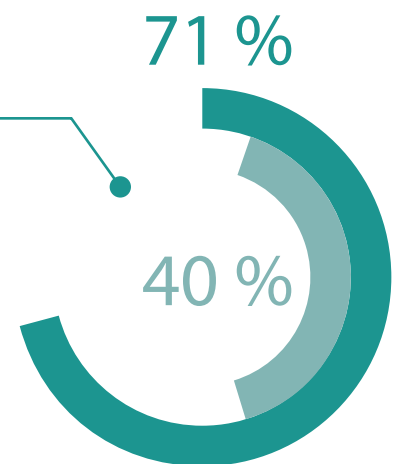


// CMDB Datenanreicherung

Reichern Sie Ihre Daten für ein strategisches IT-Management an



71 % der Unternehmen geben an, dass Datenprobleme die Effektivität ihrer CMDB beeinträchtigen. Infolgedessen scheitern **40 %** der Unternehmensinitiativen aufgrund schlechter Datenqualität oder unvollständiger CMDBs.



CMDB Herausforderungen

Diese allgemeinen CMDB-Datenqualitäts- und -Vollständigkeitsprobleme beeinträchtigen den Erfolg vieler wichtiger Initiativen:



Fehlende Assets



Duplizierte Assets



Unvollständige Assets



Verwaiste Assets

Unser CMDB Health Check

Unser Hauptziel ist es, Ihre Daten so umzuwandeln, dass Sie Ihre IT-Initiativen erfolgreich verwalten können. Unsere zentrale Datenplattform erkennt und konsolidiert Daten aus Hunderten von Datenquellen, egal ob es sich um MECM (SCCM), Active Directory, vCenter oder ServiceNow Discovery handelt. Der Prozess normalisiert Ihre Daten, entfernt Duplikate und identifiziert Schwachstellen.

Die konsolidierten Ergebnisse werden durch den umfassenden Technologiekatalog mit wesentlichen Marktdaten angereichert, normalisiert und kategorisiert. So erhalten Sie nie dagewesene Informationen über Ihr Portfolio.

Ihre Vorteile

- Schützen Sie sich vor Cyberangriffen
- Minimieren Sie das Risiko der internen sowie externen Compliance
- Erhöhen Sie Ihre Geschäftsproduktivität
- Beschleunigen Sie Ihre Projekte
- Sparen Sie wertvolle Zeit sowie Ressourcen



Raynet Unified Data Platform

Eine 3-stufige Lösung zur Sicherstellung einer hohen Qualität und vollständiger Daten für Ihre CMDB.



Drei Schritte, um das Beste aus Ihren CMDB-Ausgaben herauszuholen:

Schritt 1:

Health Check

Zunächst wird die Qualität der CMDB durch den Abgleich technischer Quellen bewertet. Das Ergebnis ist eine transparente Sicht auf z.B. doppelte, verwaiste, fehlende oder unvollständige CI-Daten.

Schritt 2:

Datenlücken schließen, Inventar normalisieren und Daten anreichern

Ihre Assets werden normalisiert und mit zusätzlichen Datenattributen aus dem Technologiecatalog angereichert. Unsere zukunftsorientierte Technologie erfasst alle Geräte, deren Schutz nicht vorhanden oder abgelaufen ist. Unser KI-gesteuerter Technologiecatalog identifiziert bekannte, aber nicht behobene, Daten-schwachstellen und zeigt zukünftige Support-Risiken auf, indem er ein vollständiges Bild der Hardware- und Software-Supportzeiträume und Migrationswege liefert.

Schritt 3:

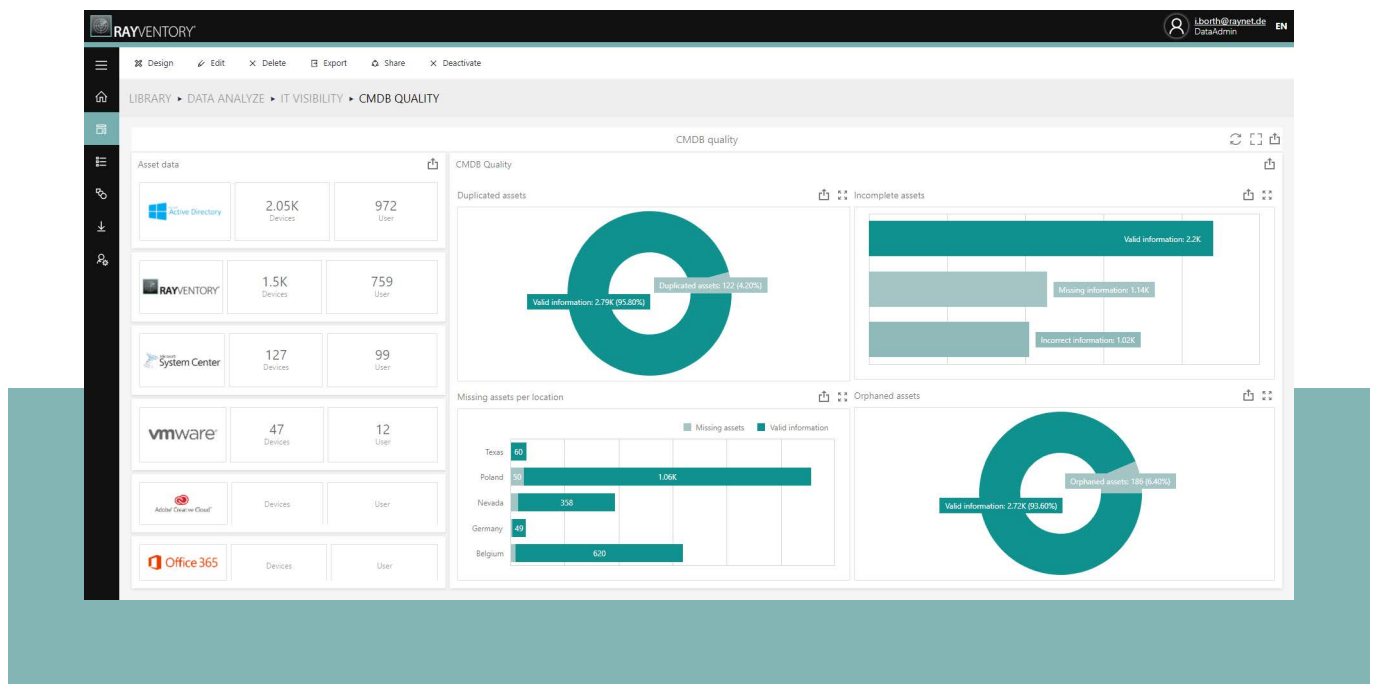
Kontinuierliche Überwachung

Um sicherzustellen, dass Ihre CMDB aktuell und vollständig bleibt, bewertet unsere Lösung Ihre CMDB kontinuierlich und bietet eine kontinuierliche Überwachung Ihrer CMDB, um sicherzustellen, dass Ihre CMDB zu 100 % vertrauenswürdig und zuverlässig ist.

Unsere Technologien

RayVentory sorgt für eine breite Datenerfassung aus diversen Quellen. Die zentrale Bündelung aller Daten hilft Unternehmen dabei, strategischere Entscheidungen zu treffen. Dazu stellt RayVentory eine Vielzahl an Inventarisierungsmethoden (agentenbasiert oder agentenlos) sowie standardisierten Konnektoren bereit.

Die ermittelten Daten werden im nächsten Schritt durch die integrierte ETL-Technologie transformiert, vereinheitlicht und mit Datenattributen aus dem Technologiecatalog RayVentory Catalog angereichert. Das Ergebnis ist ein ganzheitlicher und standardisierter Datensatz, auch Single Source of Truth genannt. Mit diesem Datenbestand profitieren viele weiterführende Systeme unterschiedlicher Bereiche, wie IT-Servicemanagement, Asset Management oder Client Management.



Warum Raynet

Als global agierender Softwarehersteller mit marktführenden Lösungen und komplementierenden Managed Services machen wir erfolgreiches End-to-End-Management von IT-Projekten und IT-Betrieben möglich.

Der Mission „**Discover to manage**“ folgend ist es unsere Vision, dass alle Unternehmen weltweit Transparenz und Sicherheit sowie die Optimierung ihrer IT-Investitionen durch den Einsatz unserer Technologien erreichen.

Nehmen Sie Kontakt auf

Für weitere Informationen rufen unser Vertriebsteam unter **+49 5251/54009-0** an oder schreiben an **sales@raynet.de**.

