



Enterprise Management Server

WISE PACKAGE STUDIO

VORTEILE

- > Zuverlässigeres Deployment
- > Höhere Effizienz bei Paketierung
- > Verwaltung von Anwendungen über deren gesamten Lebenszyklus hinweg
- > Verringern von Deployment-Fehlern

Wenn Sie Anwendungen für das Deployment vorbereiten, wollen Sie nicht darüber nachdenken müssen, wie Sie Projekte verwalten, gemeinsam auf Informationen zugreifen und mit mehreren Teams und Standorten zusammenarbeiten.

Das Projekt- und Ressourcenmanagement ist ein wichtiger Schritt bei der Vorbereitung von Anwendungen für das Deployment, aber ohne das richtige System kann es sehr aufwändig und frustrierend sein. Der Enterprise Management Server von Wise Package Studio stellt ausgefeilte Tools für das Projekt-Management und die Zusammenarbeit zur Verfügung, um Sie beim Implementieren eines ordnungsgemäß dokumentierten, formalisierten Paketierungs- und Ressourcen-Managements zu unterstützen.

Ob Sie nur ein einziges lokales Team oder zahlreiche Teams auf der ganzen Welt steuern, Sie können jetzt effektiv zusammenarbeiten und den Paketierungs-Prozess rationalisieren durch:

- > Zusammenarbeit zwischen geografisch getrennten Teams
- > Verfolgung der Projektkennwerte und -historie
- > Verwaltung der Projekt- und Benutzersicherheit
- > Verfolgung geschätzter und tatsächlich geleisteter Arbeitsstunden und Durchführung einer Varianzanalyse
- > Abarbeiten der integrierten Projekt-Checkliste mit hilfreichen Bildschirmanzeigen
- > Zugriff auf web-basierende Berichte in der gesamten Organisation

WELCHE VORTEILE BIETET ENTERPRISE MANAGEMENT IHRER ORGANISATION?

Warum sollte ein Unternehmen ein detailliertes Projekt- und Ressourcen-Management mit dem Enterprise Management Server implementieren? Die Fähigkeit, in der gesamten Organisation gemeinsam auf Ressourcen, Vorlagen, Projektaufgaben und Prozesse zuzugreifen, ist ausschlaggebend für die Entwicklung eines strukturierten Paketierungs-Ansatzes und unternehmensweiter Standards. Dies führt wiederum zu einem zuverlässigeren Deployment und steigert die Effizienz erheblich. Durch die Verwaltung von Paketierungs-Ressourcen wie Anwendungsdateien und verwandten Informationen können Sie Anwendungen über ihren gesamten Lebenszyklus hinweg verwalten und das Potenzial für Deployment-Fehler verringern.

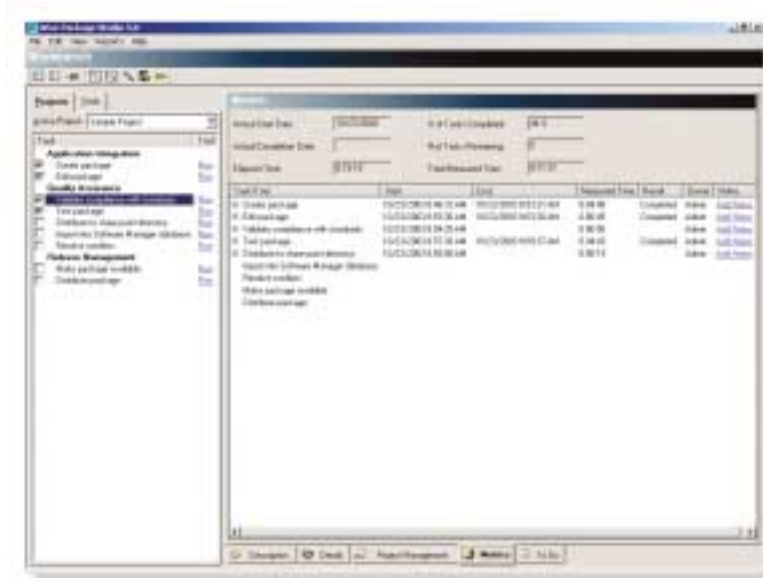
WIE FUNKTIONIERT DER ENTERPRISE MANAGEMENT SERVER?

Der **Enterprise Management Server** ist ein Satz von Projekt-Management-Tools und Funktionen für die Zusammenarbeit, die speziell für Organisationen entwickelt wurden, die Paketierungs-Ressourcen verwalten und auf sie zugreifen müssen. Sie können alle Aspekte Ihrer Paketierungs-Projekte über mehrere Datenbanken hinweg verwalten, Verwaltungsberichte erzeugen und vieles mehr machen.

- **Web-basierte Verwaltungsberichte.** Erzeugen Sie Verwaltungsberichte, auf die über das Intranet Ihrer Organisation zugegriffen werden kann. Hierdurch können berechtigte Benutzer in Ihrer Organisation die Berichte von jedem Ort aus anzeigen.
- **Integriertes Sicherheitsmanagement.** Das Sicherheitsmanagement ist auf der Benutzer- und Gruppenebene nahtlos in die Windows NT®-Authentifizierung integriert.
- **Umfassende Projekt-Management-Tools.** Verfolgen, Verwalten und gemeinsames Verwenden von Projekthistorie, -kenndaten, -aufgabenlisten und -zuweisungen für einen optimierten Projekt-Workflow, verbesserte Kommunikation, Prüfpfade und ein schnelleres Deployment.
- **Gemeinsame Workbench-Funktionen.** Gemeinsame Verwendung von Workflow-Prozessvorlagen durch alle Repaketierungs-Teams und Verfolgung von Paketrevisionen, wodurch Konsistenz und Standardisierung in verteilten Umgebungen gefördert werden.



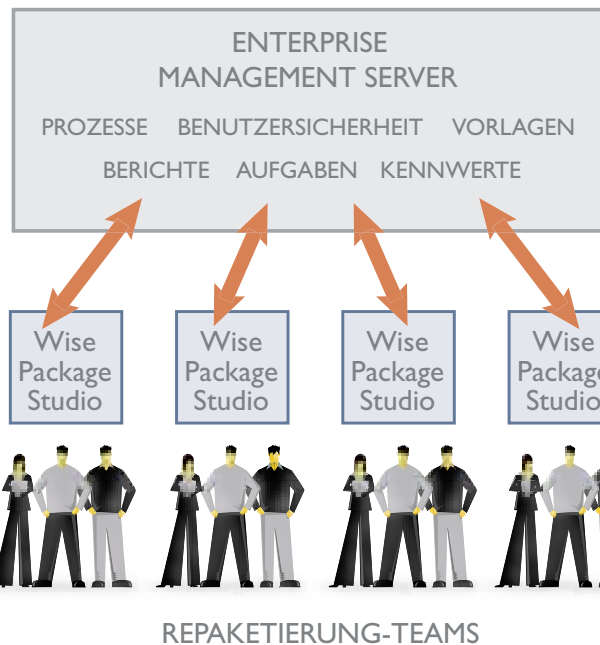
altiris®
intuitive > manageability



Die Verfolgung der Projektkenn-
daten mit dem Enterprise Man-
agement Server ist sehr einfach

ENTERPRISE MANAGEMENT SERVER UND WISE PACKAGE STUDIO

Wise hilft Ihnen bei jeder Phase der Verwaltung einer Anwendung über ihren Lebenszyklus hinweg. Projekt- und Ressource-Management-Tools, die Ihnen bei der Arbeit mit mehreren Paketierung-Teams in geografisch separaten Orten helfen, sind die wichtiger Bestandteil eines effizienten Anwendungs-Managements und -Deployments. Mit Enterprise Management Server können Sie sicherstellen, dass in Ihrer gesamten Organisation der Zugriff auf die Paketierung- und Anpassungsprojekte, die Sie mit Wise Package Studio ausführen, möglich ist und diese Projekte dort von überall verwaltet werden können.



Enterprise Management Server ist als Teil der Wise Package Studio-Produktreihe verfügbar. Starten Sie noch heute Ihr Projekt- und Ressourcenmanagement mit dem Enterprise Management Server.

In Organisationen, die den Enterprise Management Server verwenden, kann von überall effizient auf Ressourcen und Berichte zugegriffen und kommuniziert werden.

Informationen erhalten Sie unter www.wise.com, unter der Telefonnummer +49 (0)211 68 773 200 oder von Ihrem örtlichen Händler.

