



## Altiris® 6 PC Transplant® Solution

DER EINFACHSTE WEG ZUR MIGRATION VON BENUTZER-  
PROFILIEN UND -DATEN

Mit der PC Transplant® Solution von Altiris® können Sie die Dateien und Einstellungen, die einen PC eindeutig kennzeichnen, sprich sein „Persönlichkeitsprofil“, schnell und intuitiv auf ein neues System migrieren. PC Transplant ist die erste Wahl für IT Professionals. Denn seine leistungsstarken Eigenschaften, wie die automatisierte Installation von Software und der versionsübergreifende Support für über 60 Anwendungen, setzen Maßstäbe.

### VORTEILE

- > Schnelle und vollständige Windows 2000/XP Migrationen ohne Verlust von Einstellungen und Daten
- > Sicherung und Deployment mehrerer Profile von einem einzelnen Computer in einem einzigen automatisierten Vorgang
- > Überwachung des Migrationsstatus und Überprüfung der erfolgreichen Durchführung der Migration über detaillierte Web Reports™
- > Reduktion der Kosten bei der Neuinstallation von Anwender-PCs und Migration von Benutzern auf neue Hardware und Betriebssysteme dank Automatisierung aller Aufgaben von einer zentralen Konsole aus
- > Integration mit anderen Lösungen von Altiris wie beispielsweise Software Delivery Solution™ und Recovery Solution™

### SORGENFREIE PC-MIGRATION

Es fehlt Ihnen natürlich die Zeit, jedem einzelnen User dabei zu helfen, seinen vertrauten Desktop wieder einzurichten. Deshalb benötigen Sie eine Lösung, welche die alten Daten und Einstellungen für Sie sichert und migriert. Und das am besten schnell, einfach und ohne auch nur eine Einstellung auszulassen. Die Antwort: PC Transplant Solution.

Diese leistungsstarke Lösung bietet Ihnen benutzerfreundliche Assistenten, mit denen Sie eine Migration schneller realisieren, als Sie es je für möglich gehalten haben – und ohne die nervige Kleinarbeit, die sonst mit traditionellem Multi-Vendor Cloning und Persönlichkeitsprofil-basierten Migrationen verbunden ist.

### EINFACHERE BETRIEBSSYSTEM-MIGRATIONEN DANK MIGRATIONSSASSISTENTEN

Die Migration eines Computers ist ein sehr mühsamer Prozess. Denken Sie nur an die Übertragung des eindeutigen Computernamens, der spezifischen IP-Adresse (oder DHCP-Einstellungen), des Benutzerprofils, der Netzwerkberechtigungen und Freigaben, der Druckertreiber und der anwenderspezifischen Einstellungen. Der Migrationsassistent vereinfacht diese Aufgabe deutlich und migriert einen, zehn oder hunderte von Computern unter Beibehaltung der spezifischen Benutzerprofile und -daten.

PC Transplant lässt Ihnen die Wahl zwischen zwei verschiedenen Migrationsmethoden. Zunächst treffen Sie die Entscheidung zwischen Migration in Echtzeit oder einem „Personality Package“. Wenn Sie sich für eine Echtzeitmigration entscheiden, sind Sie mit der Migration bereits an dieser Stelle fertig. Wenn Sie zunächst ein Personality Package erstellen, gewinnen Sie zusätzliche Sicherheit durch eine separate Sicherung der Daten und Einstellungen des Anwenders. Sobald das neue Betriebssystem oder der neue Computer installiert sind, müssen Sie lediglich das Personality Package aufspielen. Und schon sind Sie fertig.

Wenn Sie eine große Zahl von Computern migrieren, können Sie mit Hilfe des PC Transplant Template Builders Vorlagen erstellen, um bestimmte Inhalte der migrierten Persönlichkeitsprofile für alle Computer identisch festzulegen. Mittels Befehlszeilenfunktionen können Sie Persönlichkeitsprofile über ein Anmeldeskript oder einen Service wie Altiris Deployment Solution™ sichern und wiederherstellen. Upgrades dauern nicht mehr Stunden oder Tage, sondern nur noch Minuten. Und sowohl der Desktop als auch die Anwendungen sehen so aus, wie Ihre Benutzer es gewohnt sind.

### MIGRATION UND INTEGRATION

PC Transplant Solution ist nahtlos in andere Altiris-Lösungen integriert und entspricht höchsten Ansprüchen in puncto Leistung, Flexibilität und Automatisierungsgrad. So ist PC Transplant Teil der mehrfach ausgezeichneten Festplatten-Imaging- und Software-Verteilungslösung Altiris Deployment Solution, sodass Sie alle Schritte einer Migration mit Lösungen von einem einzigen Anbieter abdecken können. Zum anderen können Administratoren, die mit Betriebssystem-Upgrades oder der Einrichtung neuer Hardware betraut sind, mit der Kombination von PC Transplant und Altiris Recovery Solution Migrationen auf die neue oder neuinstallierte Hardware direkt vom Recovery Server vornehmen. Diese Methode stellt die derzeit schnellste und direkteste Methode der Migration dar.

### LEICHT, FLEXIBEL UND LEISTUNGSSTARK

PC Transplant Solution bietet einzigartige Features wie z.B. die Ausführung von Diensten, die Remote-Ausführung von Befehlszeileneingaben, Capture & Deploy für nicht angemeldete Benutzer, Capture & Deploy für mehrere Benutzer, die Profilmigration von Betriebssystemen und Anwendungen über mehrere Versionen hinweg, Kennwortschutz für Pakete sowie Bearbeitung und Aktualisierung von Paketen.



altiris®  
intuitive > manageability

„PC Transplant Pro hat aufgrund seiner Eigenschaften erheblich zur Sicherstellung eines hohen Servicelevels und zur Zufriedenheit der Anwender in unserem Windows 2000-Rollout-Projekt beigetragen.“

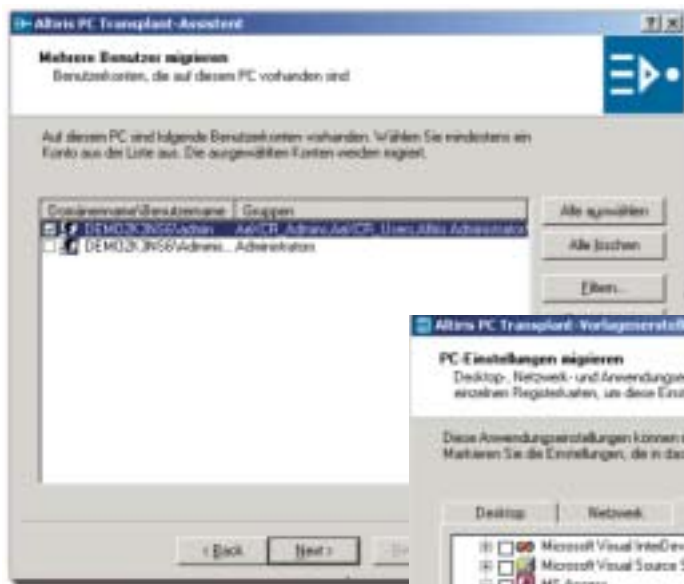
KONRAD HECKER  
 Projektleiter  
 Windows 2000 Rollout  
 Aventis Pharma  
 Deutschland GmbH



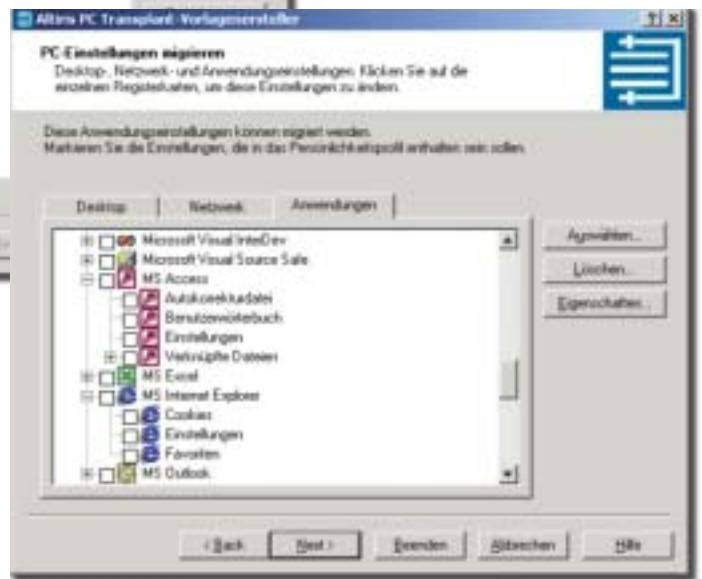
**SICHERUNG VON PERSÖNLICHKEITSPROFILIEN – KONKURRENZLOS PRÄZISE UND UMFASSEND**  
 Bei der Aufzeichnung von Persönlichkeitsprofilen ist PC Transplant Solution unschlagbar. Die Lösung kann mehr als 100 benutzerspezifische Einstellungen für Windows\* 95/98/ME/2000/XP und Windows NT\* sowie Einstellungen für mehr als 60 weit verbreitete Geschäfts- und Endverbraucheranwendungen aufzeichnen. Diese Einstellungen umfassen:

> *Desktop-Einstellungen* – Active Desktop, Symbolleiste, Bildschirmhintergrund, Symbole, Maus, Farben etc.

- > *Netzwerkeinstellungen* – Computername, Windows-Netzlaufwerkverbindungen, Ordner- und Verzeichnisfreigaben
- > *Anwendungseinstellungen* – Dateien, Vorlagen, Kontaktinformationen, Kalendereinträge und mehr; regelmäßige Aktualisierungen sind online erhältlich.
- > *Dateien* – suchen und übertragen Sie einzelne Dateien und Dateitypen; wählen Sie unter den registrierten Dateitypen aus oder fügen Sie eigene hinzu.
- > *Verzeichnisse* – übertragen Sie ganze Verzeichnisstrukturen.



Sie können auswählen, welche Konten Sie mit dem PC Transplant-Assistenten migrieren möchten.



Mit dem PC Transplant-Assistenten können Sie zudem frei selektieren, welche Einstellungen bei der Migration des Persönlichkeitsprofils übertragen werden sollen.

**SYSTEMANFORDERUNGEN**

Die PC Transplant Solution setzt die Installation und Konfiguration des Altiris Notification Servers™ voraus.

- Mindestanforderungen für den Notification Server*
- > Prozessor: Pentium® III 800 MHz oder höher
  - > Arbeitsspeicher: 1 GB RAM
  - > Festplatte: 20 GB
  - > Betriebssystem: Windows® Server 2003 oder Windows 2000 Server
  - > Datenbank: Microsoft® SQL Server 2000 SP3
  - > Browser: Microsoft Internet Explorer 6 oder höher

*Mindestanforderungen für den Altiris Agent*

- > Betriebssystem: Windows 95 oder höher
- > Verfügbarer Speicherplatz: 5 MB Speicherplatz für Altiris Agent plus Speicherplatz für die Installation der erforderlichen Software
- > Arbeitsspeicher: 64 MB RAM
- > Browser: Microsoft Internet Explorer 4 oder höher

**TESTEN SIE DIE PC TRANSPLANT SOLUTION KOSTENLOS!**

Sie erhalten für 30 Tage eine voll funktionsfähige Testversion der PC Transplant Solution unter [www.altiris.com/eval](http://www.altiris.com/eval).



Copyright © 2004, Altiris, Inc. Alle Rechte vorbehalten. Altiris und PC Transplant sind eingetragene Warenzeichen. Deployment Solution und Notification Server sind Warenzeichen von Altiris, Inc. in den Vereinigten Staaten und anderen Ländern. \*Andere Marken und Namen sind Eigentum der jeweiligen Inhaber.