



Altiris® 6

# Asset Management Suite™

AKTIVES ASSET MANAGEMENT: MEHR ALS SIMPLES TRACKING

Die Asset Management Suite™ von Altiris® vereint Asset- und Service-Management-Prozesse von Unternehmen in einer einzigen webbasierten Architektur, einem einzigen Repository und einer Konsole. Das Ergebnis: bessere Integration der verschiedenen Abteilungen und Prozesse in Ihrem Unternehmen. Die IT-Infrastructure-Library (ITIL)-konforme Suite ermöglicht das Management von Assets über ihren gesamten Lebenszyklus hinweg. Somit können Unternehmen unnötige Kosten für Software und Hardware vermeiden und Lieferantenverträge proaktiv managen, um so eine Optimierung von IT-Investitionen sicherzustellen.

## AKTIVES ASSET MANAGEMENT

Aktives Asset Management bildet die Grundlage für ein strategisches IT Lifecycle Management. Altiris ist Pionier auf diesem Gebiet. Die Altiris-Technologie befähigt Organisationen, über eine zentrale Datenbank jederzeit auf Echtzeitinformationen sämtlicher Assets im Unternehmen zuzugreifen.

Die zentrale Konfigurationsmanagement-Datenbank (CMDB) der Asset Management Suite bildet die Basis der unternehmensweiten Asset- und Service-Management-Prozesse. Mit Hilfe von individuell angepassten Konsolen hält die Suite für jeden Benutzer genau die Werkzeuge und Informationen bereit, die dieser für die Bewältigung seiner derzeitigen und zukünftigen Aufgaben benötigt. Da Asset- und Service-Management-Prozesse in einer zentralen Datenbank in der Asset Management Suite zusammenlaufen, kann das Management über die Altiris Web Reports jederzeit auf aktuelle Kosten- und Performance-Informationen zugreifen. Dadurch wird die Qualität von Entscheidungen deutlich verbessert.

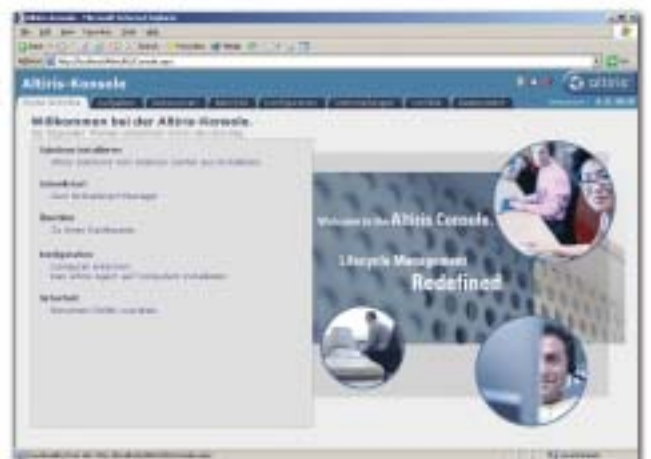
## EINE ARCHITEKTUR, EIN REPOSITORY UND EINE KONSOLE

Asset Management Suite spart wertvolle Ressourcen. Denn die Lösung kommt ohne unnötige Schnittstellen zwischen Inventarverwaltung, Asset-Datenbank, CMDB und ServiceDesk Tools aus.

Jede Asset- und Service-Management-Komponente ist in eine einzige zentrale Architektur, Datenbank und Konsole integriert. Dieser integrierte Ansatz der Suite reduziert Implementierungskosten und -zeit beträchtlich. So können Sie sich schnell auf die Durchführung von Maßnahmen konzentrieren, die in Ihrer Organisation einen echten Mehrwert schaffen.

Die der Asset Management Suite zugrunde liegende CMDB gewährleistet Integrität und Richtigkeit der Daten im gesamten Unternehmen. Verschiedene Abteilungen und Benutzer können gemeinsame Daten einsehen und aktualisieren. Dazu gehören u.a. Details zu Software und Hardware, zu Verträgen und Ansprüchen sowie Informationen zu Bestandteilen des Anlagevermögens wie z.B. Büroeinrichtungen.

Die rollen- und aufgabenbasierten Berechtigungen machen Asset Management Suite außerordentlich benutzerfreundlich. Für jeden Mitarbeiter werden exakt jene Tools und Informationen angezeigt, die für ihn und seinen spezifischen Bereich (z.B. IT-, Finanz- oder Einkaufsabteilung) wichtig sind, sodass er schnell und effizient seine Aufgaben erfüllen kann. Dank der intuitiven Benutzeroberfläche kann jeder Mitarbeiter mit einem Minimum an Schulungsaufwand die Lösung unmittelbar produktiv einsetzen.



Asset Management Suite Quick Start stellt Managern die Tools zur Verfügung, die sie zur Kontrolle ihrer IT-Umgebung benötigen.

Die modulare Struktur der Asset Management Suite erlaubt Ihnen, nach einem Maturity-Modell vorzugehen. Auf Basis eines Baukastenprinzips können Sie so problemlos weitere Lösungen hinzufügen, wenn Ihr Unternehmen wächst und sich Ihre System-Management-Anforderungen ändern.

## VORTEILE

- > Vereinfachte Implementierung von ITIL-Asset- und Service-Management-Prozessen
- > Aktives Tracking der aktuellen Standorte, Konfigurationen, Versionen und Beziehungen von IT Assets sowie Zugriff auf die Historie eines Assets
- > Aktive Überwachung der Software- und Hardware-Nutzung als Basis sowohl für die Reallokation von Lizenzen oder Geräten als auch für die Neuverhandlung von Verträgen
- > Proaktives Lösen von Helpdesk Tickets und Problemen für verbesserte Asset- und Service-Verfügbarkeit
- > Selbsthilfefunktionen zum selbstständigen Lösen von Problemen durch die Mitarbeiter
- > Diagnoseinformationen in Echtzeit für bessere und schnellere Entscheidungsprozesse
- > Modularer Aufbau bietet optimale Lösungen für aktuelle Herausforderungen und schafft Erweiterungsmöglichkeiten für zukünftigen Bedarf an Funktionalität



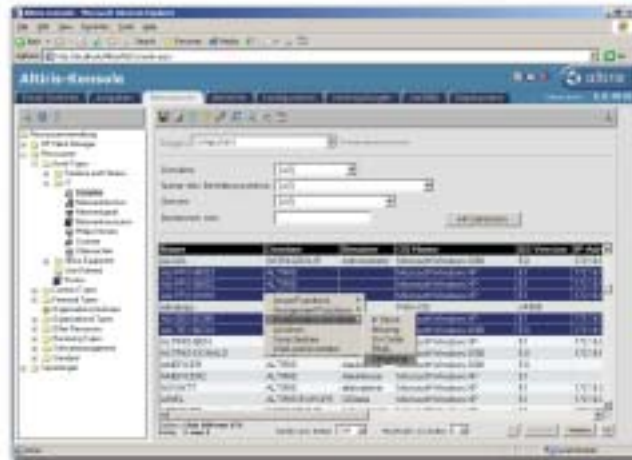
altiris®  
intuitive > manageability

„Asset Management Suite ist ein ausgezeichnetes Tool, denn es kombiniert Funktionen zur Inventarisierung sowie zur Messung der Nutzung von Software in einer Lösung.“

– SC ONLINE MAGAZINE  
August 2003

### INVENTARISIERUNG ALS BASIS

Wer effektives Management betreiben will, der benötigt einen genauen und umfassenden Überblick über die gesamte Hard- und Software-Umgebung. Asset Management Suite reduziert die Kosten für



„On-the-fly“-Aktualisierungen der Details von IT Assets sind mit Asset Management Suite kinderleicht.

die Inventarisierung und das Management unterschiedlichster Geräte in Ihrem Unternehmen. So können Sie problemlos umfassende Hardware-Informationen, installierte Software-Pakete und Betriebssystemeinstellungen für sämtliche IT Assets erfassen und über die gesamte Lebensdauer nachverfolgen. Die Daten werden normalisiert, konsolidiert und im Asset Repository gesichert. Asset Management Suite unterstützt zudem das Management von nicht automatisch über das Netzwerk identifizierbaren Assets. Für diese Assets stehen Funktionen zum automatisierten Import manuell gesammelter Inventardaten zur Verfügung.

### BESSERE ÜBERWACHUNG DER ASSET-NUTZUNG

Asset Management Suite erfasst ausführliche Informationen über Desktops, Notebooks und Server und ermittelt, wie viele Kopien einer Anwendung auf den Systemen Ihrer Benutzer installiert sind. Darüber hinaus stellt die Lösung fest, welche Software-Anwendungen tatsächlich und mit welcher Häufigkeit genutzt werden. Auf diese Weise können Sie umgehend ungenutzte Lizenzen einsparen oder umverteilen und zukünftige Software-Anschaffungen besser planen. Durch den Abgleich der Daten über die Software-Nutzung mit der Anzahl der Lizenzen in den Software-Lizenzvereinbarungen können Sie den zukünftigen Software-Bedarf präziser abschätzen und die Beschaffung bedarfsgerecht ausrichten. Die Kosten und Risiken, die sich aus einer Über- oder Unterlizenzierung ergeben, sind somit für Sie kein Thema mehr.

### EINE ZENTRALE INFORMATIONSQUELLE

Mit Asset Management Suite können Sie Inventar- und Nutzungsdaten verwenden, um im zentralen Asset Repository (der CMDB) Beziehungen zwischen einzelnen Assets anzulegen. Die CMDB verwaltet hierarchische Asset-Beziehungen, so z.B. Beziehungen zwischen Assets und anderen Configuration Items, Benutzern, Standorten, Abteilungen, Kostenstellen und dazugehörigen Verträgen. Darüber hinaus bietet die CMDB eine vollständige Übersicht über alle Asset-Beziehungen. Diese Transparenz minimiert die Risiken, die durch Veränderungen in der Umgebung der Assets entstehen, liefert wertvolle Informationen zur schnelleren Lösung von Vorgängen an das ServiceDesk und ermöglicht eine detaillierte Kostenanalyse sämtlicher Assets in Ihrem Unternehmen. Auf diese Weise lassen sich zusätzlich und nachhaltig die Betriebskosten (TCO) senken. Anwender können schnell den

Status oder die Eigenschaften eines Assets ändern, einen neuen Standort zuweisen oder ein Asset aus der Asset-Liste löschen.

### PROAKTIVES MANAGEMENT VON LIEFERANTEN

Mit der Asset Management Suite können Sie proaktives Management von Lieferantenverträgen einschließlich Software-Lizenz-, Leasing-, Enterprise- und Service-Vereinbarungen sowie von Garantien und Ansprüchen betreiben. Web Reports liefern ausführ-



Mit Asset Management Suite sind Sie über die Nutzung und Verwendung Ihrer Assets immer auf dem Laufenden.

liche Angaben zu den Vertragsobjekten, denn sie basieren auf der Korrelation der Vertragsdaten mit dem tatsächlichen in der CMDB gespeicherten Bestand an Systemen. Dadurch wird schnell sichtbar, welche Assets umverteilt, ersetzt oder entsorgt werden können. Die Suite ermöglicht Ihnen somit, Strategien für Verhandlungen mit Lieferanten zu entwickeln, Verträge zu konsolidieren sowie unnötige Wartungskosten für unzureichend genutzte Assets und Configuration Items zu vermeiden.

„Wir implementieren derzeit Altiris Asset Management Suite, um die Bestandteile unseres Anlagevermögens besser nachverfolgen und verwalten zu können sowie eine präzise Bestandsaufnahme unserer Hard- und Software vorzunehmen. Telefone, Bildschirme und Stühle gehen in einem Unternehmen mit Hunderten von Endanwendern leicht verloren. Mit Asset Management Suite sind wir in der Lage, alle Assets einem einzelnen Benutzer oder einer Abteilung zuzuordnen, die Nutzung dieser Assets im Blick zu behalten und jederzeit über ihre Total Cost of Ownership Auskunft zu geben. Dieses integrierte Asset Management wird uns dabei helfen, Kosten für überzählige oder nicht genutzte Assets einzusparen.“

– JOHN CHANDLER  
Network Support Supervisor  
OMD USA

### GERINGERE SUPPORT-KOSTEN

Fehlende Hardware- und Software-Standardisierung führt zu einer komplexen IT-Umgebung, deren Management und Support schwierig und kostspielig sind.



Helpdesk Smart Tasks empfiehlt automatisch die richtigen Analyse- und Problembehandlungstools.

Mit Asset Management Suite bringen Sie Transparenz in Ihre Hardware- und Software-Versionen. So können Sie schneller die Bereiche identifizieren, auf die Sie sich zur Sicherung der Konsistenz in Ihrer IT-Umgebung konzentrieren sollten. Das Management wird entscheidend vereinfacht und die Support-Kosten werden spürbar gesenkt.

### ANALYSE ZUKÜNFTIGER IT-INVESTITIONEN

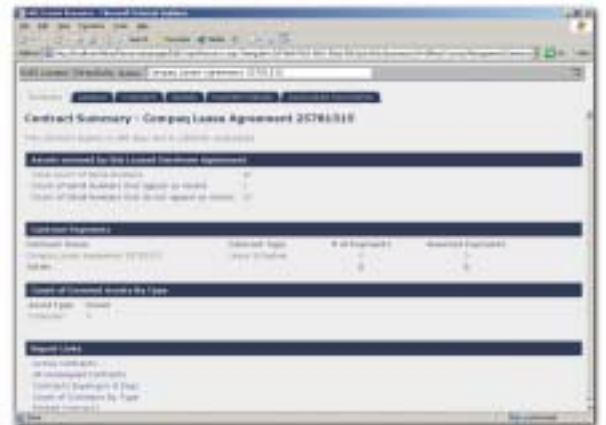
IT-Unternehmen müssen beim Erwerb neuer Technologien ständig Entscheidungen über Prioritäten fällen. In der Realität verfügt der Einkauf oftmals jedoch nicht über ausreichende Informationen, um eine fundierte Entscheidungsfindung zu realisieren. Asset Management Suite liefert Informationen über frühere Anschaffungen und Messwerte zur Asset-Nutzung, mit deren Hilfe Sie fundierte und nachvollziehbare Entscheidungen über den Kauf neuer Hard- und Software treffen können – ausgerichtet auf den tatsächlichen Bedarf und nicht an den Wünschen einzelner Abteilungen.

### SICHERHEIT UND STABILITÄT

Das Herunterladen von nicht autorisierten Anwendungen provoziert Sicherheitslücken. Zudem kann es unter Umständen sogar rechtliche Konsequenzen nach sich ziehen. Mit Asset Management Suite können Sie Richtlinien festlegen und überwachen, welche die Nutzung nicht autorisierter Anwendungen in Ihrem Unternehmen verhindern. Diese Richtlinien unterbinden automatisch Installationen und erlauben das Löschen der betreffenden Anwendungen. Das Ergebnis: Sie erhalten eine sichere und mit Ihren Unternehmensstandards konforme Software-Umgebung.

### UMFASSENDE KONTROLLE STATT BLOSSEM TRACKING

In heutigen Service-Management-Umgebungen sind Activity Tracking Tools obsolet geworden. Asset Management Suite hat die Service-Management-Umgebung revolutioniert: Alle Informationen und Tools, die IT-Mitarbeiter zur Ausführung bestimmter Aufgaben benötigen, berücksichtigen immer den gesamten Kontext eines Assets inklusive aller Verknüpfungen. IT-Mitarbeitern stehen die Altiris Analyse- und System-Management-Tools zur Verfügung. Mit diesen können Konflikte oder Probleme gelöst und Änderungen durchgeführt werden, ohne die alltäglichen Arbeitsabläufe zu behindern. Mit Asset Management Suite verfügen IT-Abteilungen über einen systemeigenen Zugriff auf das Asset Repository und ein integriertes Knowledge Management, sodass die Zeiten für Fehlerlösung verringert und die Verbreitung und Aneignung von Wissen entscheidend erleichtert werden. Die Asset Management Suite richtet die IT-Organisation stärker an den Bedürfnissen der Anwender aus, indem Artikel zur selbstständigen Lösung von Problemen in der Knowledge-Datenbank bereitgestellt werden und die Mitarbeiter über ein Selbsthilfeportal jederzeit den Status ihrer Service-Desk Tickets abfragen können.



Mit Asset Management Suite können Sie Ihre gesamten Verträge von einer einzigen Konsole aus verwalten.

### UNTERSTÜTZUNG FÜR ITIL (IT INFRASTRUCTURE LIBRARY)

Die Altiris-Lifecycle-Management-Lösungen bieten branchenweit führende Unterstützung bei der Implementierung von ITIL-Service-Support- und ITIL-Service-Delivery-Prozessen. Altiris hat den ITIL Support um drei zentrale Kategorien von Tools erweitert: Prozess-Management, Analyse und Ausführung. Mit den Lösungen von Altiris stellen Sie die Konformität mit ITIL-Prozessrichtlinien sicher und verfügen über integrierte System-Management-Tools zur Ausführung von Aufgaben über den gesamten Service-Support-Prozess hinweg.

„Altiris Asset Management Suite bietet gute Skalierbarkeit und ist Teil einer umfassenden IT-Management-Lösung. Die Lösung kann nicht nur alle physischen Assets einschließlich PDAs verwalten, sondern darüber hinaus auch die Software-Lizenzen und Verträge, die zu diesen Assets gehören. Dies erfolgt auf eine leicht nachvollziehbare Art und Weise. Zusätzlich wird die Lösung durch einen ausgezeichneten Support unterstützt.“

– ZDNET AUSTRALIEN

(Auszeichnung von Asset Management Suite als

„Editor's Choice“ im März 2004)



### HÖHERE KOSTENTRANSPARENZ IN DER IT

Die zunehmende Forderung nach Kostentransparenz verstärkt auch in der IT die Notwendigkeit von Kostenbewusstsein und Nachvollziehbarkeit von Ausgaben (in den Vereinigten Staaten ist dies sogar explizit in dem so genannten Sarbanes-Oxley Act festgehalten). So werden Unternehmen gezwungen, die Effizienz ihrer IT-Operationen laufend zu optimieren. Asset Management Suite versetzt die IT-Organisation einerseits in die Lage, die für die Betriebsabläufe notwendigen Systeme zu unterstützen und ihre Verfügbarkeit und Sicherheit zu gewährleisten, und führt andererseits zu einem strategischen Kosten-Management, welches heutigen Berichtsvorschriften und deren Anforderungen an Transparenz gerecht wird. Das Tracking von IT Assets liefert über den gesamten Lebenszyklus hinweg detaillierte Kosteninformationen über Beschaffung, Einrichtung, Implementierung, Support und Entsorgung von IT Assets. Mit Asset Management Suite lassen sich problemlos alle Ausgaben und Abschreibungen für ein Asset nachverfolgen und laufend alle Daten aus dem Asset Repository (CMDB) mit den Daten aus dem Finanzwesen abgleichen.

### DEPLOYMENT UND SKALIERBARKEIT

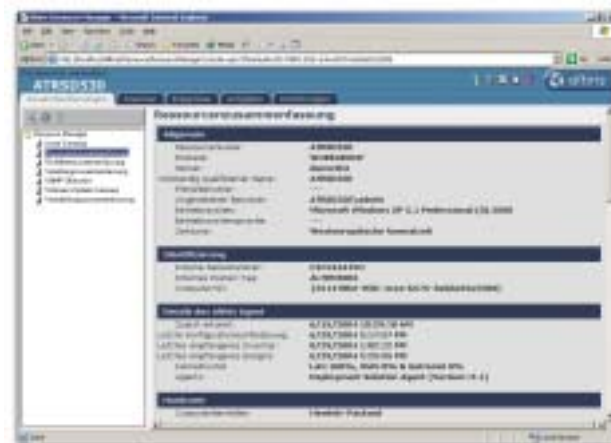
Asset Management Suite verwendet neueste Technologien wie XML, Microsoft SQL und Transaction Server sowie Protokolle wie TCP/IP, um den problemlosen Einsatz in verschiedensten Umgebungen und eine maximale Skalierbarkeit zu gewährleisten. Die optimierte Client/Server-Kommunikation der Suite und die anpassungsfähige Infrastruktur erlauben Ihnen, LAN-Clients, WAN-Sites mit schlechter Netzwerkanbindung sowie mobile Anwender zu unterstützen.

### SYSTEMANFORDERUNGEN

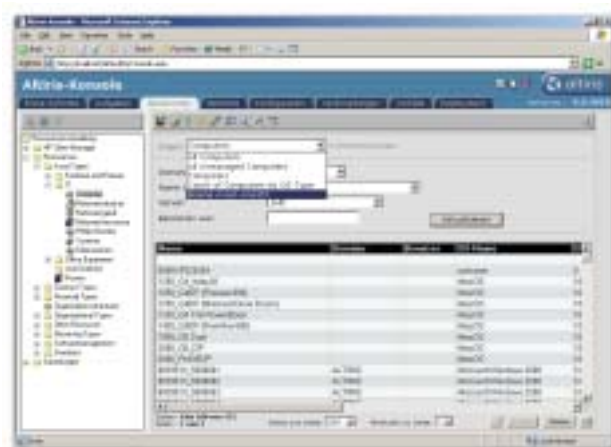
Die Asset Management Suite setzt die Installation und Konfiguration des Altiris Notification Servers™ voraus.

#### Mindestanforderungen für den Notification Server

- > Prozessor: Pentium® III 800 MHz oder höher
- > Arbeitsspeicher: 1 GB RAM
- > Festplatte: 20 GB
- > Betriebssystem: Windows® Server 2003 oder Windows 2000 Server
- > Datenbank: Microsoft® SQL Server 2000 SP3
- > Browser: Microsoft Internet Explorer 6 oder höher



Mit Asset Management Suite sammeln Sie im Handumdrehen umfassende Asset-Informationen im zentralen Asset Repository.



In der Custom-Asset-Ansicht stehen Benutzern Funktionen zur Abfrage und Bearbeitung von Assets zur Verfügung.

Nutzen Sie die Komponenten der Asset Management Suite, um Installationen schneller und leichter durchzuführen sowie Inventar- und Nutzungsdaten aus unzähligen Systemen in einer großen IT-Umgebung zu erfassen. Und das mit nur einigen wenigen Servern, ohne dass Benutzer bei der Arbeit mit ihrer Software beeinträchtigt werden.

### TESTEN SIE DIE ASSET MANAGEMENT SUITE KOSTENLOS!

Sie erhalten für 30 Tage eine voll funktionsfähige Testversion der Asset Management Suite unter [www.altiris.com/eval](http://www.altiris.com/eval).



altiris®  
intuitive > manageability

Copyright © 2004, Altiris, Inc. Alle Rechte vorbehalten. Altiris ist ein eingetragenes Warenzeichen. Asset Management Suite, Client Management Suite, Contract Management Solution, Helpdesk Solution, Notification Server, Server Management Suite, TCO Management Solution und Web Reports sind Warenzeichen von Altiris, Inc. in den Vereinigten Staaten und anderen Ländern. \*Andere Marken und Namen sind das Eigentum der jeweiligen Inhaber.